



 Regione Campania

 Comune di Giugliano in Campania (NA)



AGGIORNAMENTO E INFORMATIZZAZIONE

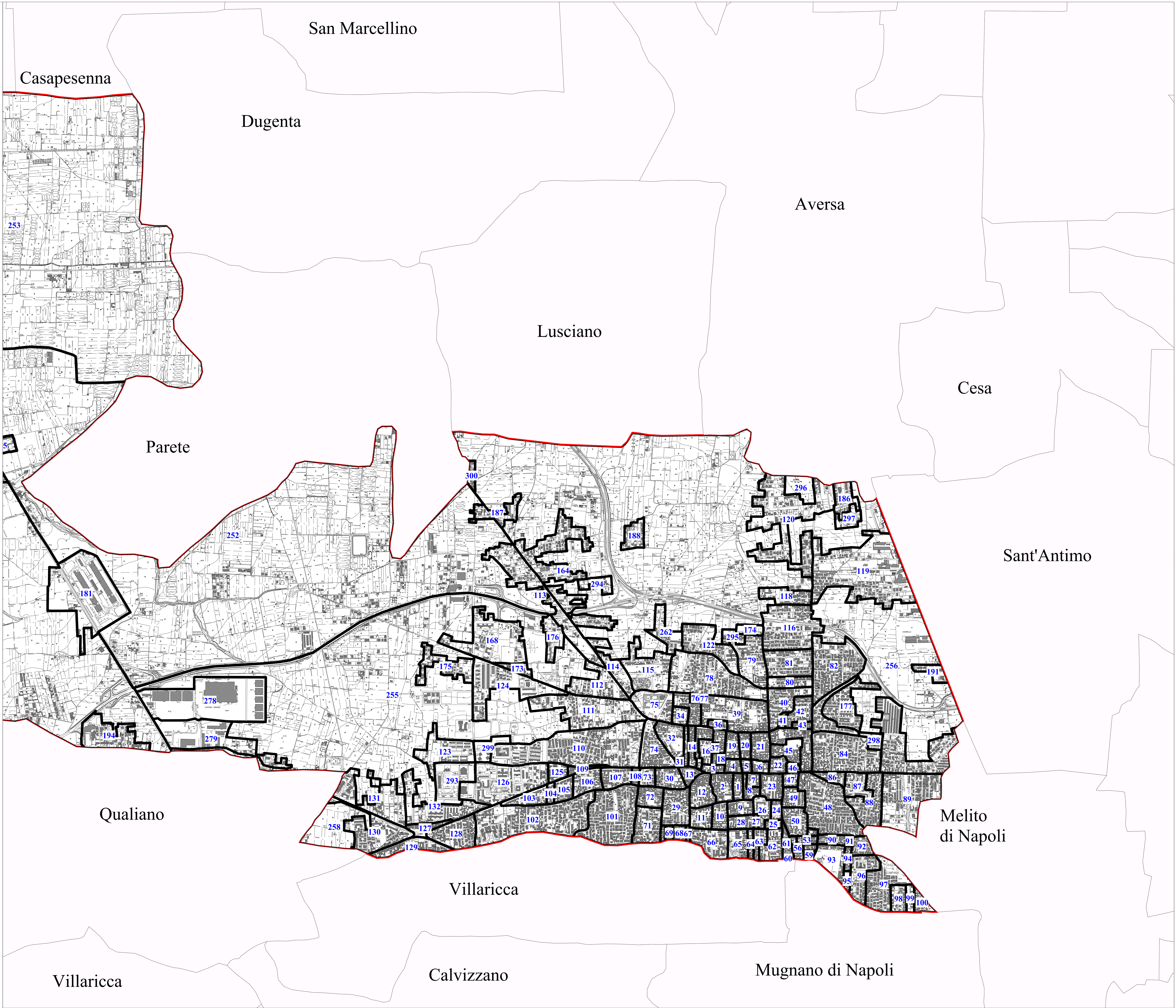
 DEL PIANO DI EMERGENZA COMUNALE

Carta delle Sezioni Censuarie

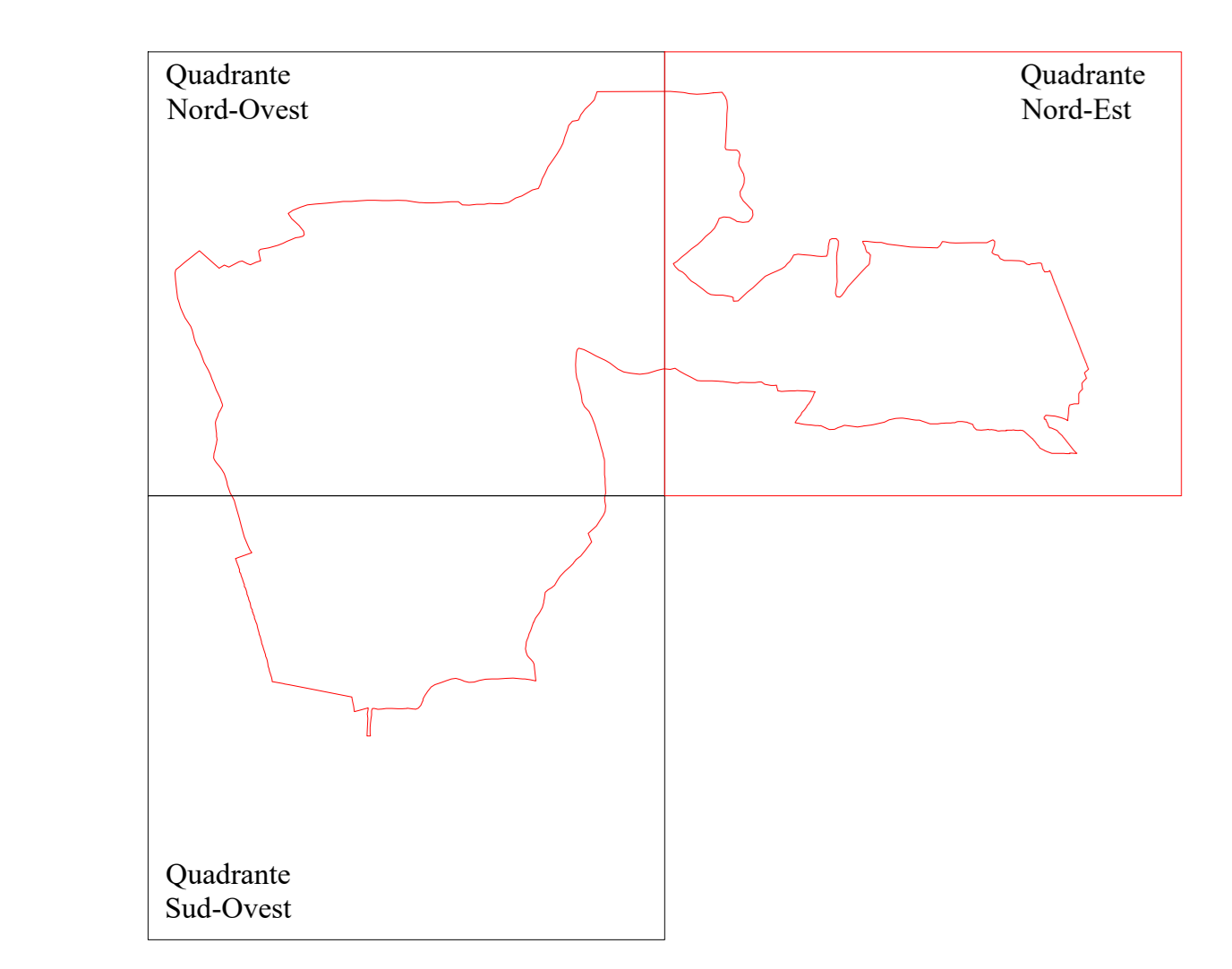
 Quadrante Nord-Est

Scala: 1:10.000 TAV.0.2

Visto COMUNE DI GIUGLIANO Dirigente Settore Pubblica Istruzione Ten. Col. Don. Emiliano Nocerri R.U.P. Dott. Luigi Pansico	Gruppo di progetto  Geitalia 6 Partners s.r.l. Dott. Geol. Antonio Romano (R.E. Ordine Geologi della Campania n° 484/1984) Dott. Ing. Alessandro Venditti (R.E. Ordine Ingegneri della Provincia di Napoli n° 13518/2002)	Revisione REV.01 Ottobre 2024
---	---	-------------------------------------



Quadro di Unione



Legenda

- CONFINE COMUNALE —
- SEZIONI CENSUARIE XX