



**COMUNE DI GIUGLIANO IN CAMPANIA**  
 PROVINCIA DI NAPOLI

\*Servizio di aggiornamento del Piano Regolatore Cimiteriale vigente e di redazione dello studio di fattibilità tecnico-economica inerente la realizzazione di un nuovo cimitero in fascia costiera smart\*

CIG: Z153D409F7

ELABORATO

04

**INQUADRAMENTO URBANISTICO**

Data  
 NOV.2024

REV  
 1

PROGETTISTI

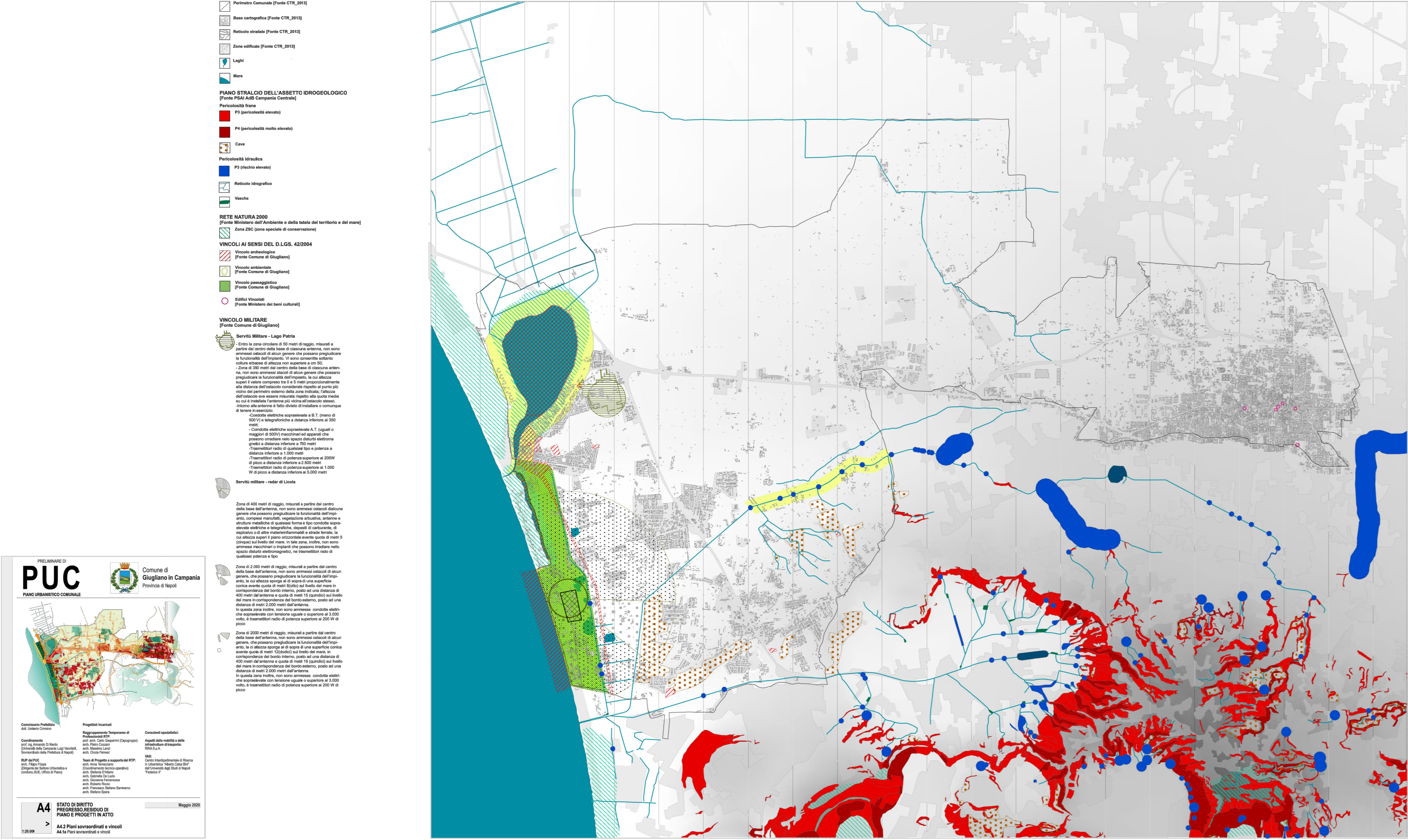
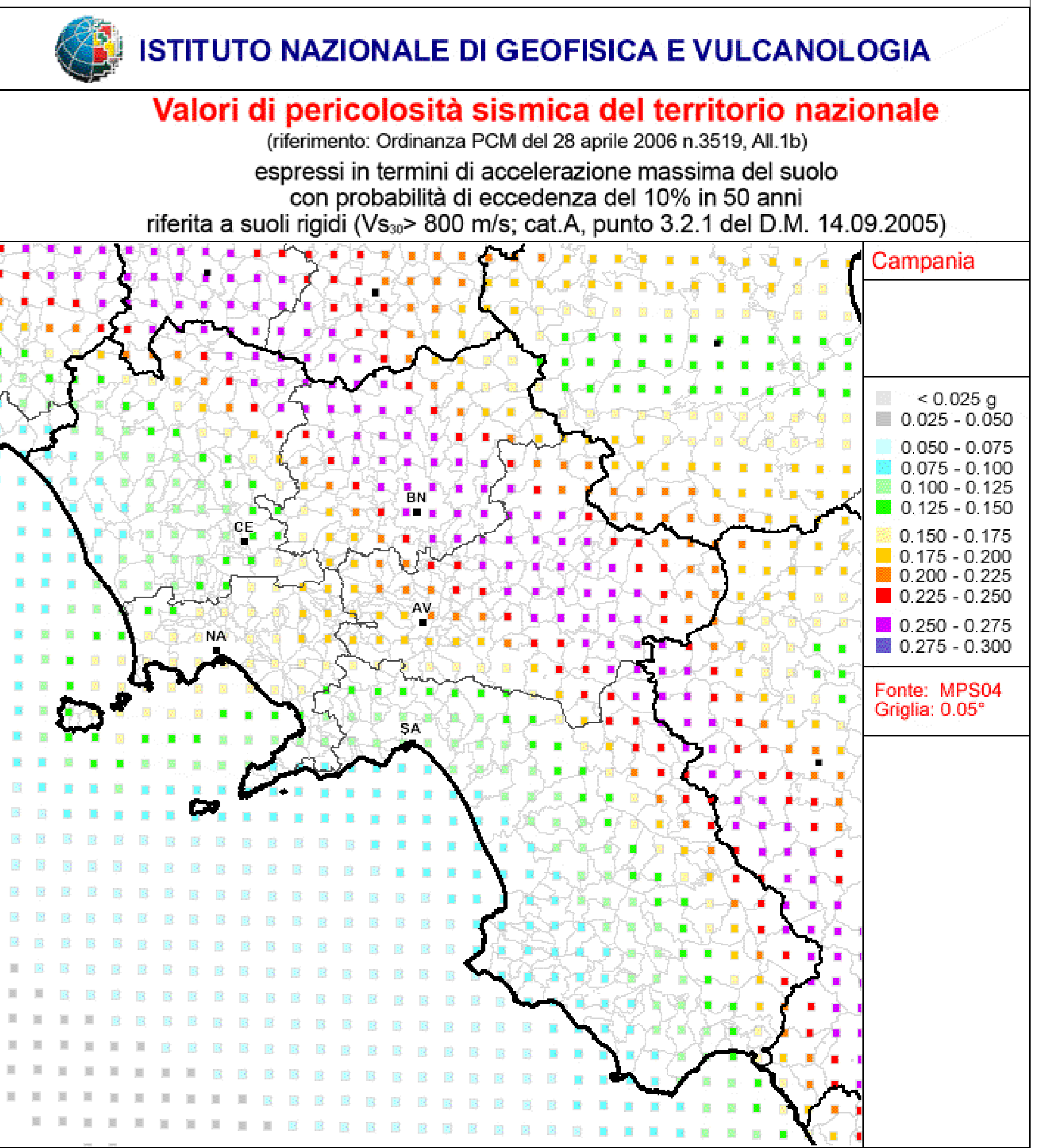
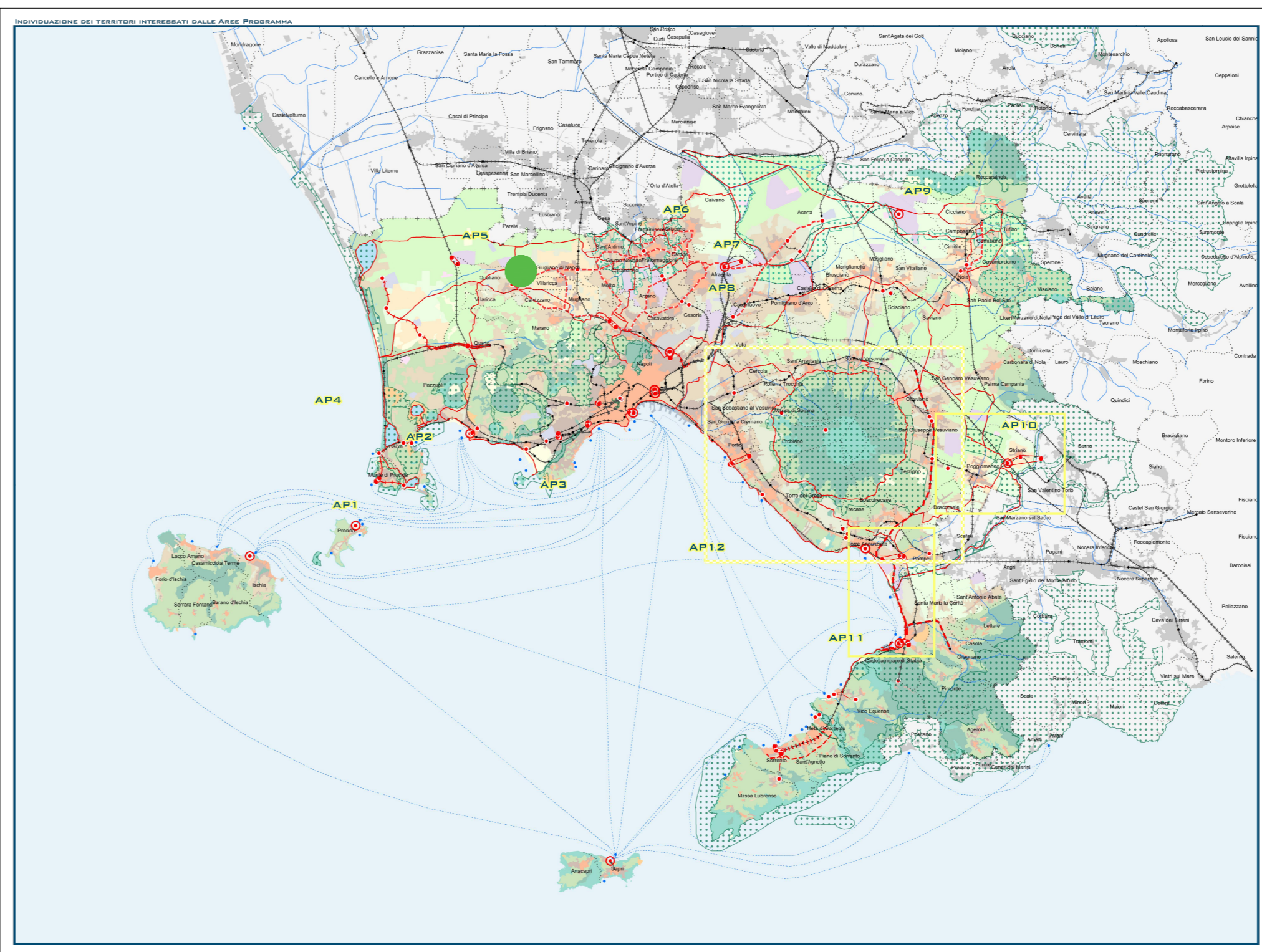
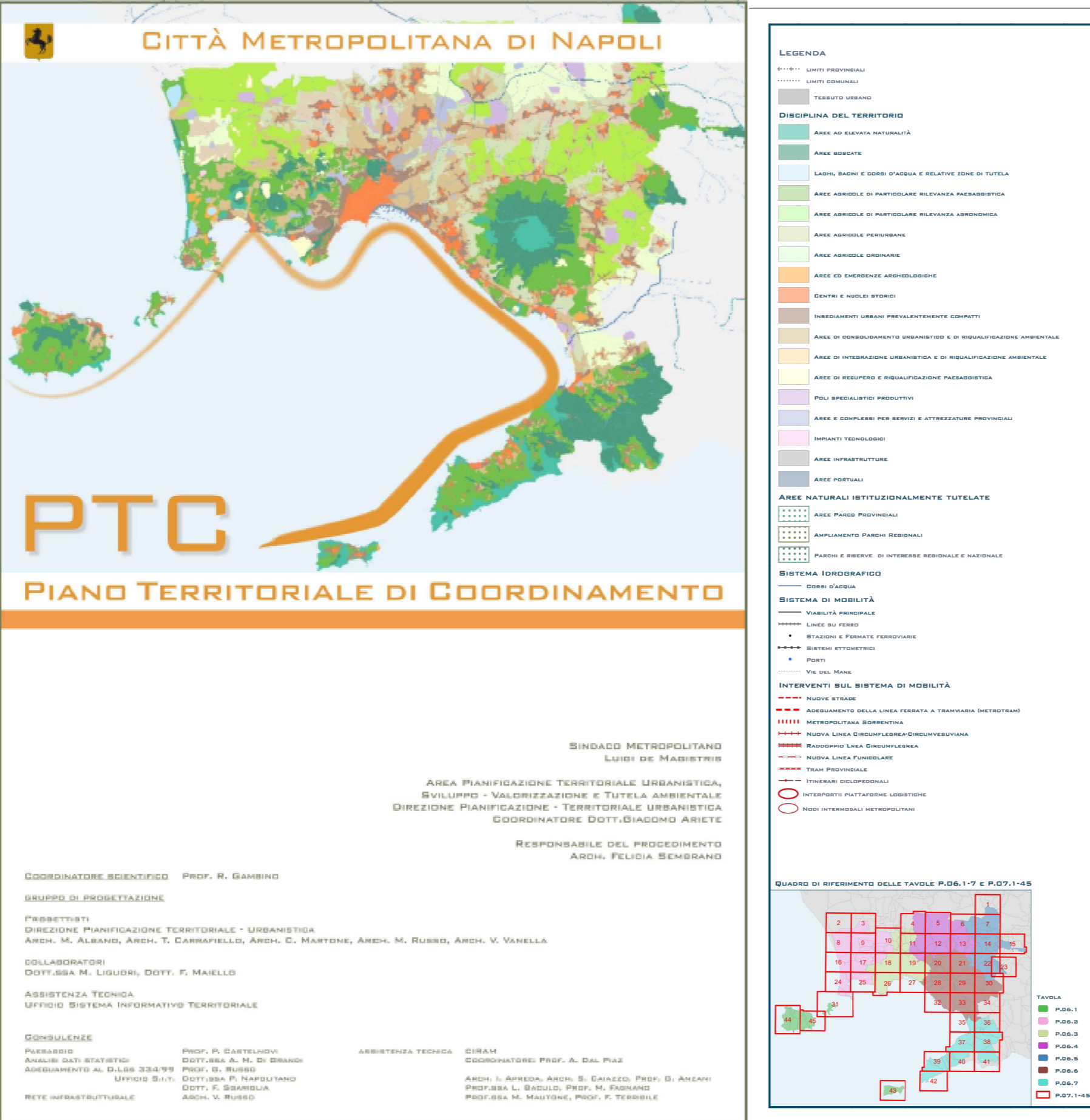
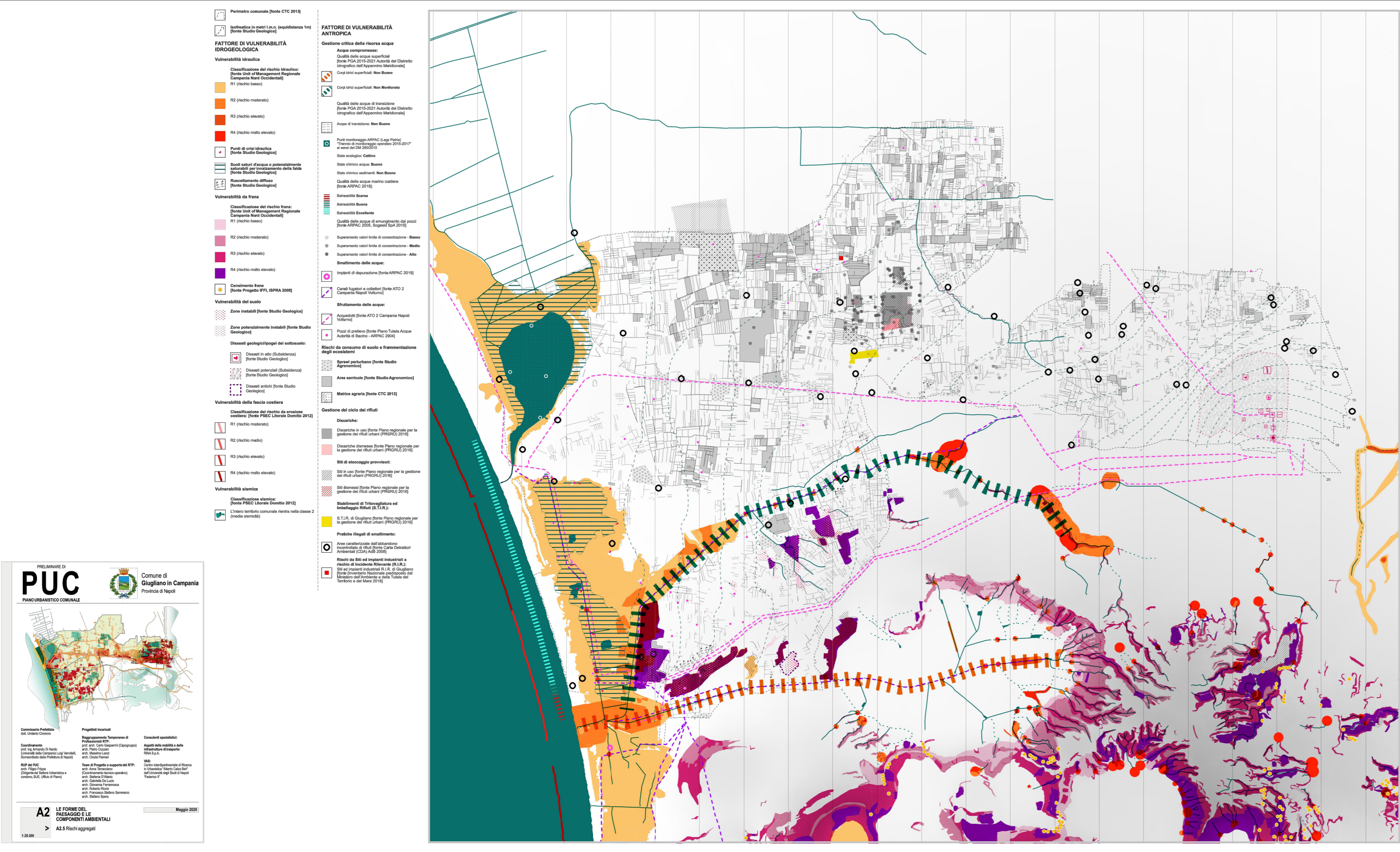
**TEAM PROJECT Srl**  
 società di ingegneria

Il Dirigente

**ING. GENEROSO SERPICO**

Il Responsabile del procedimento

**ARCH. MARIA PICCOLO**



**COM 2 - GIUGLIANO IN CAMPANIA**


	POPOLAZIONE	AREA Km <sup>2</sup>
COMUNE CAPOFILIA	124.361	7,35
COMUNI AFFERENTI		
GIUGLIANO IN CAMPANIA	25.755	19,71
MELITO DI NAPOLI	37.943	3,81
VILLARICA	31.229	2,21
<b>TOTALE</b>	<b>219.282</b>	<b>33,08</b>

SEDE COM: GIUGLIANO IN CAMPANIA  
 SEDE COMUNALE: CORSO CAMPANO, 200

AREA AMMASSAMENTO SOCCORSI COM:

Area di Ammassamento C.O.M. 2: Giugliano in Campania	
Identificativo COM02	
Comune (Giugliano in Campania)	
Strada provinciale Santa Maria Cubio	
Indirizzo a Giugliano	
Uso attuale/Area mercato	
Superficie utile (m <sup>2</sup> ) (38850)	
Tipo di fondo (A/B/C)	
Strada provinciale Santa Maria Cubio	
Via di accesso a Giugliano	

Area inserita nel piano di protezione civile comunale di Giugliano in Campania. Da considerare solo la superficie scoperta.



stralcio PMPC